

IMM-TIM

/ by Groupe Eurotim



Fiscalité

La fin du dispositif PINEL actuel actée



Programmes Médiatim Promotion

Tour d'horizon de nos chantiers


Agences Orpi

Nos annonces de biens
en vente et en location



— Groupe —
EUROTIM
La Recherche

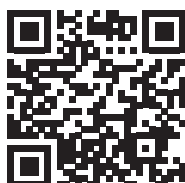
#8
Printemps 2022

- Quoi de neuf?** /
- 04-05 Agenda, actus
- Ça se passe ici** /
- 06 Prenez LR!
- Nos bonnes adresses** /
- 07 Immo-déco 
- Immo ancien** /
- 08-09 Nos biens en vente chez Orpi
- Fiscalité** /
- 10-11 La fin du dispositif PINEL actuel actée
- Demandez le programme!** /
- 12 Actus chantiers
- 13 Carte des programmes de Médiatim Promotion
- De vous à nous** /
- 14 Un groupe, des femmes et des hommes
- 15 PICNIC : Quand la bulle de vente immobilière devient autonome



LE PROCHAIN MAG

DISPONIBLE À
L'ÉTÉ 2022



**RETROUVEZ
VOTRE MAGAZINE
EN LIGNE!**



IMMTIM SUR LES RÉSEAUX

Suivez **@groupe_eurotim**
sur Instagram et **Groupe Eurotim**
sur Facebook, pour ne rien rater
de nos actualités!

Conception, coordination, coordination graphique, rédaction : Agence Alice Coutanceau agence@alicecoutanceau.com, Agnès Ventadour, Julia Renty. **Maquette, création graphique :** IROKWA. **Impression :** Imprimerie IRO. **Médiatim Promotion SAS**, 40 rue de la Désirée, 17000 La Rochelle, au capital social de 150 000 €, SIREN 490 641 362 – Document et illustrations non contractuels. Photos et illustrations laissées à la libre interprétation des artistes, destinées à exprimer une intention architecturale d'ensemble et susceptibles d'adaptation. **Crédits photos :** Sylvie Curty - DR - Shutterstock - Philippe Dervieux - Gwendoline Bouhier - DuoConcept - MAD CONCEPT - Touches d'intérieur
Ne pas jeter sur la voie publique - 04/2022



À quand la fin de la flambée des coûts ?

Depuis 2020, nous vivons une situation exceptionnelle. Si, dans un premier temps, le monde s'est arrêté, l'activité est repartie à un rythme soutenu depuis plus d'un an, et nous avons connu la première hausse des matières premières et des matériaux. La reprise de l'économie mondiale et maintenant les reconfinements en Asie posent de vrais problèmes d'approvisionnement. Les stocks sont inexistant, et avec une production qui ne repart pas, nous subissons une nouvelle envolée des prix.

Avec le conflit en Ukraine survenu au mois de février, nous assistons à une autre flambée spectaculaire des prix des matières premières et de l'énergie, qui se répercute sur l'ensemble des filières du bâtiment et de l'immobilier. Les entreprises et les industriels expliquent qu'ils ne tiendront pas leurs tarifs, ni leurs délais. La situation devient difficilement tenable pour les opérations immobilières. Aujourd'hui, nous ne pouvons pas réviser nos prix pour les biens déjà actés, nous nous tenons aux contrats forfaitaires et nous ne pouvons donc pas répondre aux demandes des entreprises. Les futures opérations, en revanche, sont susceptibles de voir leursancements commerciaux retardés, à défaut de pouvoir fixer un prix en cette période de forte instabilité.

Dans l'immobilier ancien, la demande est très forte, et l'enveloppe travaux a grandement augmenté : à projet équivalent il y a deux ou trois ans, le prix de l'immobilier et les travaux représentent 20 à 30 % de coûts supplémentaires.

À ce jour, personne n'a de visibilité sur la sortie de crise et son impact. L'opération immobilière de demain sera forcément plus chère : c'est une réalité si la situation perdure. Une opération aujourd'hui est donc sûrement une bonne opportunité, d'autant que le dispositif Pinel actuel s'achève en cette fin d'année.

Julien Robineau
PRÉSIDENT DU GROUPE EUROTIM



AGENDA

DES SALONS ET ÉVÉNEMENTS 2022

du 17 au 20/05

Global Industrie Paris

Salon des professionnels
des technologies de production.
Paris Nord Villepinte
Tél. : 05 53 36 78 78

du 17 au 19/05

Santexpo

L'architecture à l'honneur.
Porte de Versailles, Hall 1, Paris
Tél. : 01 73 28 72 02

du 20 au 23/05

Salon Bio & Co Strasbourg

Cultivez votre écologie!
Parc des Expos, Hall 2, avenue Herrenscheidt,
67000 Strasbourg
salonbioeco.com

du 21 au 29/05

Foire internationale de Bordeaux

Parc des Expositions de Bordeaux
Tél. : 05 56 11 99 00

du 1^{er} au 3/06

Carrefour international du bois

Salon international dédié aux produits
et à la construction bois, leader en Europe.
Parc des Expositions de La Beaujoire - Nantes
Tél. : 02 40 73 60 64

du 3 au 6/06

Salon Vivre côté Sud

Idées pour la maison, la décoration, le jardin,
les saveurs et l'art de vivre dans l'esprit du Sud.
Parc Jourdan, Aix-en-Provence
salonscotemaison.fr/vivre-cote-sud/

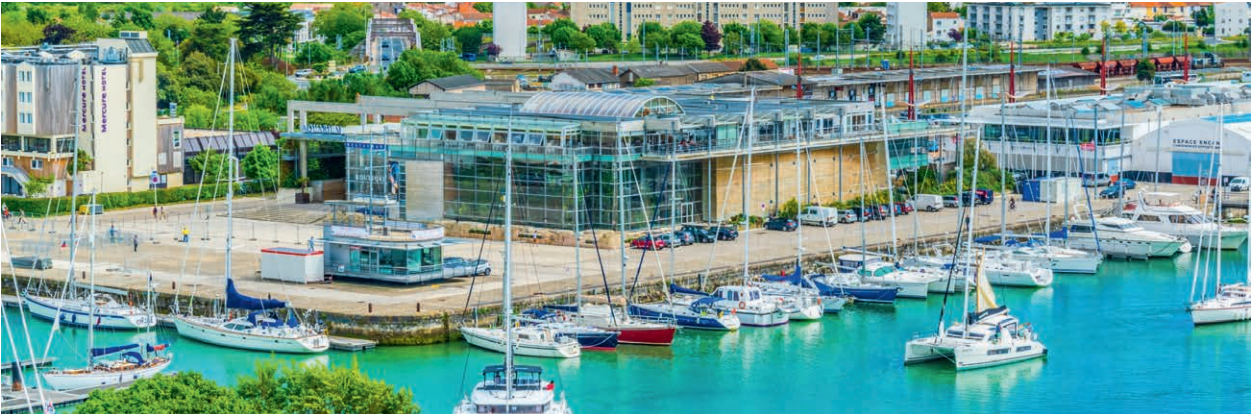


375 000

C'est le nombre de primes distribuées pour installer des pompes à chaleur. Ce dispositif, soutenu par le gouvernement, permet de réduire l'émission de gaz à effet de serre, de réduire sa facture et de favoriser la fabrication française.

Famille à la rescousse

Avec le pouvoir d'achat des Français, mis à mal par une inflation qui ne cesse de grimper, il devient de plus en plus difficile d'obtenir un financement pour certains acquéreurs. Résultat, compter sur sa famille est devenu un prérequis pour certains primo-accédants. Reste qu'il faut pouvoir bénéficier d'une donation ou d'un héritage.



Oh punaise !

Depuis les années 1990-2000, les punaises de lit font leur retour dans les maisons. En mars dernier, devant ce phénomène, qui s'aggrave, le gouvernement a lancé un plan interministériel de lutte et de prévention, car la présence de cet insecte hématophage est tout sauf anodine pour les locataires comme pour les propriétaires.

Bataille de l'hydrogène

Pour EDF, le développement d'un hydrogène décarboné, en complément de l'électrification directe, est essentiel pour atteindre la neutralité carbone. De ce fait, en avril dernier EDF dégage un « plan hydrogène » pour devenir « un des leaders » de la production d'hydrogène « bas carbone » en Europe d'ici 2030, moyennant un investissement de 2 à 3 milliards d'euros « cofinancés » par l'énergéticien.

Source : La Tribune, avril 2022

Climat : le grand nettoyage

Le studio de design norvégien et américain Framlab a eu l'idée un peu « folle » de plancher sur Oversky, un projet de modules placés au-dessus des rues pour apporter de l'ombre, capter de l'eau de pluie et réfléchir le rayonnement du soleil. Des micro-climats ombragés seraient créés par l'installation de boîtes. Projet à suivre !

La Rochelle, la ville pour investir

Avec 76114 résidents, la capitale rochelaise peut s'enorgueillir d'être appréciée pour son dynamisme. Si l'on se réfère aux derniers chiffres de l'Insee d'avril dernier, La Rochelle affiche 3 théâtres, 4 cinémas, 3 piscines, 23 gymnases, 21 stades, 19 espaces verts... Côté shopping, elle n'est pas en reste avec ses 1420 commerces. Bref, une situation idéale pour

les habitants, qui peuvent profiter d'un environnement calme en famille, pour leurs études ou leur retraite. La ville de La Rochelle est la cité de l'investissement à ne pas manquer.

25 040 euros

C'est le montant du revenu annuel global qu'il ne faut pas dépasser pour bénéficier d'un abattement spécial pour l'imposition des revenus perçus en 2021, à condition d'avoir plus de 65 ans ou d'être invalide.

Prenez LR!

Les journées rallongent, les températures s'adoucissent et La Rochelle dévoile ses plus beaux atours! Voici quelques événements phares à ne pas manquer pour découvrir au mieux notre belle ville blanche.



L'Half des 2 Tours

LE 22/05/2022

1,9 km de natation, 21 km de course à pied et 80 km de vélo... c'est le triathlon longue distance de La Rochelle! Le 22 mai prochain, 800 participants viendront défier leurs limites sur l'Half des 2 Tours. Avant la ligne d'arrivée, située sur l'esplanade Saint-Jean-d'Acre, les concurrents s'affronteront dans le Vieux Port de La Rochelle pour l'épreuve de natation, sur la côte de L'Houmeau à Charron pour le parcours vélo, et finiront par la course à pied entre Chef de Baie et la pointe du Bout blanc. La journée s'annonce sportive!

halftours.fr



Festival Printemps Fleuriau

DU 29/05 AU 19/06/2022

Pour sa 3^e édition, ce festival d'arts visuels se tiendra du 26 mai au 19 juin. Exposés dans les quatre galeries de la rue Fleuriau, de nombreux artistes présenteront leurs œuvres au public. Pour cette nouvelle édition, le musée du Nouveau Monde ouvre également ses portes aux exposants, à l'occasion de son 40^e anniversaire. Un festival qui a amené les artistes à réfléchir sur un thème commun : « Un monde d'échanges ». Animations et *street food* seront aussi de la partie.

15 rue Fleuriau,
17000 La Rochelle
larochelle.fr/agenda

Semaine du nautisme

DU 8/06 AU 12/06/2022

Pour sa 21^e édition, la semaine du nautisme investit le Vieux Port de La Rochelle. Au programme : baptêmes en mer, animations, démonstrations de sauvetage, hélitreuillages, stand up paddle ou encore voile légère. Les différentes associations ainsi que de nombreux professionnels seront réunis dans un village, afin de partager leur passion et leur savoir-faire au public.

De 10 h à 19 h.

semainedunautisme.fr



Raid des Baleines

DU 11/06 AU 12/06/2022

Connu de tous les Rochelais, le Raid des Baleines reprend du service pour cette 16^e édition. Au départ de La Rochelle, les candidats prendront le cap vers l'île de Ré, avant de débarquer sur la plage du Peu Ragot, à La Courde. Le dimanche, les skippeurs arriveront face à la plage de la Concurrence, à La Rochelle. Organisée par l'ASCR, cette régata en catamaran de sport est ouverte à tous. Un événement très attendu par les passionnés de navigation!

raid.des.baleines.free.fr

05 46 41 18 47

Pixii Festival

DU 18/06 AU 23/06/2022

Pour sa 6^e édition, le Festival international des cultures digitales s'installe 6 jours à La Rochelle, dans 6 lieux emblématiques mis à l'honneur. Il propose un parcours immersif dans la ville blanche, en passant par la tour de la Chaîne, le musée du Nouveau Monde, le Muséum d'histoire naturelle, et, pour la toute première fois, l'hôtel de ville, la Maison Henri II - Centre Intermondes et l'église Saint-Sauveur. Pixii Festival met en place chaque année de nombreuses installations digitales et technologiques, tels des installations de réalité virtuelle et augmentée, des jeux vidéo, de l'intelligence artificielle, du son spatialisé... Une manière interactive de s'immerger dans l'histoire et la culture rochelaises. **Gratuit.**

pixii-larochelle.fr



IMMO-DÉCO

Soucieux de votre bien-être et de votre confort, IMMTIM partage aujourd'hui quelques adresses rochelaises pour vous aider à aménager et décorer votre intérieur. Une manière de vous sentir bien chez vous, avec des créations et des objets à votre image!



Duo Concept

Fondée en 2013 par Fabien Morin, l'enseigne Duo Concept est spécialisée dans l'aménagement d'espaces intérieurs. Elle propose du mobilier premium design original, qui brise les codes de la décoration d'intérieur traditionnelle. Deux équipes multidisciplinaires proposent un véritable accompagnement et vous épaulent et vous guident dans vos choix, afin de créer un univers qui vous ressemble.

**1 bis, avenue Bernard Moitessier
site des 4 Chevaliers
17180 La Rochelle**

Ouvert du lundi au vendredi,
de 9 h à 12 h et de 14 h à 18 h.

Plus d'infos sur :
duoconcept.fr



Touches d'intérieur

Sous les arcades de la rue du Minage, Touches d'intérieur est une boutique élégante, à l'ambiance cosy et chaleureuse. Mélanie sélectionne des matériaux de qualité et puise chez les fabricants français pour proposer des pièces originales, dans des tons naturels et tendance.

**23, rue du Minage
17000 La Rochelle**

Ouvert du mardi au vendredi,
de 10 h à 12 h 30 et de 14 h
à 19 h ; le samedi de 10 h à 19 h.

Plus d'infos sur :
touchesdinterieur.fr

MAD Concept

Créée par Marine et Aline, MAD Concept est une agence d'architecture d'intérieur également spécialisée dans la tapisserie décorative. Des plans à la réalisation, en passant par la modélisation 3D, le tandem vous accompagne dans tout le processus de concrétisation de vos idées. MAD Concept réalise également du mobilier sur mesure, afin de rendre réelles toutes vos envies et de créer des pièces uniques.

**16, rue Saint-Louis
17000 La Rochelle**

Ouvert du lundi au vendredi
de 9 h à 19 h ; le samedi
de 9 h à 12 h.

Plus d'infos sur :
madconcept.hubside.fr

Orpi

“ Pour bien vendre
sa maison,
mieux vaut
compter sur
soi-même ”
NOTRE EXPERTISE

Grâce à nos conseillers Orpi, vous avez l'assurance
d'être bien accompagné et de vendre rapidement,
au meilleur prix et en toute sérénité.



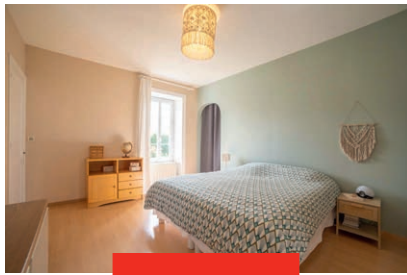
PÉRIGNY
Maison / 206 m² / 4 pièces

432 550 € FAI

Située à quelques minutes des commerces du centre-bourg de Périgny, cette maison de plain-pied construite en 2002 est composée d'une entrée desservant une pièce de vie avec poêle à bois, une cuisine indépendante aménagée équipée et une arrière-cuisine, une belle véranda très lumineuse, 3 chambres, une salle d'eau et un WC séparé. Un garage est également présent pour faciliter le stationnement et le stockage. Le tout sur un terrain clos de 454 m².

Agence Orpi IMMTIM
Cabinet Chandeau

410 000 € hors honoraires
Honoraires charge acquéreur :
5,5 % TTC (22 550 €)
DPE D / Mdt 6648



AYTRÉ
Maison / 160 m² / 7 pièces

698 250 € FAI

Dans le bourg d'Aytré, votre agence immobilière Orpi vous propose cette maison d'environ 160 m² sur une parcelle de 896 m² actuellement articulée en 2 logements, comprenant la partie principale de 1886 composée d'une cuisine équipée, un salon, 3 chambres, une salle d'eau avec WC; une habitation attenante des années 1960 composée d'un séjour, une cuisine équipée, une chambre, une salle d'eau, un WC et une véranda (possibilité locatif). Une dépendance buanderie / abri vélos et une seconde dépendance avec un auvent desservant deux pièces. Jardin. Nombreuses possibilités d'aménagements complémentaires.



Agence Orpi IMMTIM
Cabinet Chandeau

665 000 € hors honoraires
Honoraires charge acquéreur :
5,5 % TTC (33 250 €)
DPE D / Mdt 6638



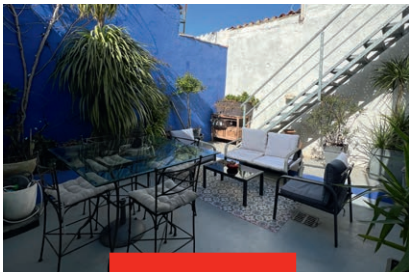
LA ROCHELLE – LE MAIL
Appartement / 73 m² / 3 pièces

750 000 € FAI

Emplacement exceptionnel pour cet appartement jouissant d'une vue exclusive sur les allées du Mail et à proximité de la plage de la Concurrence. Situé au premier et dernier étage d'un immeuble contemporain de 2 appartements, ce bien bénéficie de son accès privatif. Vous apprécierez sa pièce de vie baignée de lumière avec importante hauteur sous plafond et sa terrasse plein sud de plus de 19 m². L'appartement a été pensé dans un esprit loft. Convierait aussi bien à une habitation qu'à une profession libérale.

Agence Orpi IMMTIM
La Genette

716 000 € hors honoraires
Honoraires charge acquéreur :
4,75 % TTC (34 000 €)
DPE A / Mdt 901



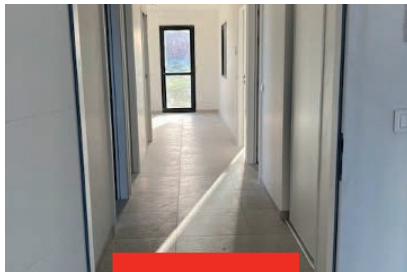
LAGORD
Maison / 105 m² / 5 pièces

525 950 € FAI

Située dans un quartier calme et résidentiel, cette très jolie maison a tout pour plaire. Elle se compose de 2 chambres au rez-de-chaussée, dont une suite parentale. La cuisine, entièrement équipée et pratique, est dotée d'un accès direct sur la terrasse/patio. Grenier entièrement rénové : bureau, grande chambre mansardée et salle d'eau/WC. Aucun vis-à-vis. Jardin d'accueil, stationnement sur parcelle.

Agence Orpi IMMTIM La Genette

497 000 € hors honoraires
Honoraires charge acquéreur :
5,50 % TTC (28 950 €)
DPE C / Mdt 919



FERRIÈRES
Bureaux / 1655 m² / 4 pièces

486 096 € FAI

Sur une parcelle totale de 1655 m², un local neuf à usage de bureaux de 100 m² environ avec parking 10 VP. Très bonne visibilité depuis la RN. 500 m² restent constructibles à usage tertiaire. Le bien est libre de suite. TVA récupérable.

Agence Orpi IMMTIM
Cabinet Chandeau

456 000 € hors honoraires
Honoraires charge acquéreur :
6,6 % TTC (30 096 €)
DPE (non soumis) / Mdt 6651



SAINT-MARTIN-DE-RÉ
Boutique à louer / 61 m²

2 000 € hors charges

Boutique d'angle très lumineuse située sur l'îlot du port de Saint-Martin-de-Ré. Facile à aménager. Tous commerces sauf restauration et nuisances sonores. Ce bien peut être idéal également pour une activité tertiaire. Bail (notarié à charge preneur) dérogatoire 3 ans. Loyer 2 000 €. Libre de suite.

Agence Orpi IMMTIM
Cabinet Chandeau



FISCALITÉ

La fin du dispositif Pinel actuel actée

Le dispositif fiscal destiné aux investisseurs dans l'immobilier neuf, connu sous le nom de loi Pinel, évolue dès cette fin d'année 2022 avant d'être remplacé par un nouveau dispositif (*cf. encadré*). En effet, tous les investissements actés après le 31 décembre 2022 connaîtront une baisse sensible de la réduction fiscale accordée par l'État.

La politique du logement est un sujet qui préoccupe les gouvernements successifs depuis l'après-guerre. Malgré un patrimoine immobilier important, hérité de siècles d'histoire, l'accroissement constant de la population ainsi que l'évolution des techniques de construction ont entraîné une demande croissante de nouveaux logements. Pour y faire face, l'État utilise les incitations fiscales.

Dispositif Pinel, rappel des intérêts et limites

Côté fiscalité

La loi Pinel permet à un contribuable de bénéficier d'une réduction fiscale en contrepartie d'un investissement dans l'immobilier neuf et d'un engagement de location sous certaines conditions. Les pourcentages de réduction varient en fonction de la durée d'engagement de 6, 9 ou 12 ans. À cela s'ajoute le montant du loyer fixé en fonction de la zone géographique de l'investissement, selon qu'il dépend de la zone A, B, etc.

Le Pinel accorde une « subvention » (sous forme de réduction fiscale réinjectée dans le projet) au contribuable qui investit dans un logement neuf.

Si on limite sa recherche, selon un critère fiscal, la meilleure opération consisterait à acheter un bien le moins cher possible en zone A pour limiter l'effort d'épargne. Mais c'est oublier la règle d'or dans l'immobilier : la situation.

Si les incitations fiscales permettent de faire de bons investissements immobiliers, malheureusement, de mauvaises expériences relayées par les médias contribuent à donner mauvaise presse à ce type d'investissements.

Nombreux sont les témoignages qui ont alerté sur les erreurs à ne pas commettre... La vigilance est donc de mise.

Côté patrimoine

Afin d'éviter ces pièges, notez que tout investissement immobilier doit se faire en analysant des critères précis : attractivité du secteur, bassin d'emplois, potentiel et valeur locative, perspectives de revente, etc. Si l'on tient compte de l'ensemble de ces facteurs, le dispositif Pinel prend alors tout son sens.

En effet il permet d'augmenter l'offre locative décente à prix raisonné sur un secteur qui en manque cruellement.

La Rochelle, la favorite

La Rochelle est une zone locative tendue, dotée d'un bassin d'emploi dynamique dans le numérique, le tourisme et le nautisme.

Avec plus de 4 000 000 de visiteurs* chaque année et environ 140 000 habitants sur la communauté d'agglomération, La Rochelle bénéficie d'un marché immobilier porteur.

Élue meilleure « ville moyenne où il fait bon étudier » par le magazine *L'Étudiant* en 2020, ce ne sont pas moins de 14 000** étudiants chaque année dont une partie peine à se loger.

Par ailleurs, l'effet Covid a fait émerger une population de « télétravailleurs » à la recherche d'un cadre de vie agréable.

Enfin, si l'on ne peut garantir ou prédire l'évolution du marché de l'immobilier, celui de La Rochelle n'a pas baissé malgré les différentes crises traversées, bien au contraire. Ainsi, le prix du mètre carré à La Rochelle** a encore fortement augmenté entre mars 2015 et mars 2022.

L'approche de l'investissement immobilier est propre à chacun en fonction de ses objectifs et de sa situation.

Chez Médiatim Promotion, nous l'envisageons sur le long terme.

Promoteur, commercialisateur, mais aussi gestionnaire locatif, syndic de copropriété et agence immobilière traditionnelle, nous mettons un point d'honneur à accompagner nos clients tout au long de leurs projets immobiliers.

Pinel +

Le gouvernement a décidé de faire évoluer le dispositif Pinel, qui sera remplacé, après une période de transition, par un « Pinel + » ayant vocation à avantager la construction d'immeubles « écologiques ». En effet, plusieurs critères supplémentaires viendront se rajouter à ceux déjà existants (décret du 18/03/2022) : une qualité environnementale supérieure avec des objectifs accrus de performance énergétique (RE 2020); mais aussi une surface minimum par typologie, un espace extérieur obligatoire et, à partir de trois pièces, une double exposition imposée. En résumé : si l'objectif est louable, ces nouvelles contraintes vont mécaniquement renchérir le coût d'achat du fait des surfaces minimum et des nouvelles normes, dans un contexte général déjà tendu et de hausse des coûts de construction. Le « Pinel + » risque fort d'être un faux ami. Pour obtenir une réduction fiscale équivalente à celle de 2022 en Pinel, il faudra dépenser plus.

*Source : office du tourisme La Rochelle

** Source : université de La Rochelle

Taux de réduction de la loi Pinel en 2021, 2022, 2023 et 2024

	2021	2022	2023	2024
6 ans	12 %	12 %	10,5 %	9 %
9 ans	18 %	18 %	15 %	12 %
12 ans	21 %	21 %	17,5 %	14 %

Actus chantiers

Et si vous suiviez l'avancement des différents projets du dynamique Groupe Eurotim ?

TOUR D'HORIZON EN IMAGES

Aurora

Éligible Pinel 2022



La Rochelle

19-23 rue Maurice Ravel, 17000 La Rochelle

LE CHANTIER DÉMARRE!

Bénéficiant d'un emplacement exceptionnel dans la cité rochelaise, la résidence AURORA, située face au canal, offrira tout le confort de la ville moderne. Les derniers locaux se sont libérés, le chantier peut commencer. Place maintenant à l'étape de « curage ». Cette phase consiste en la déconstruction/démolition des anciens bâtiments. Une fois l'opération achevée, viendront le terrassement puis, à suivre, l'installation de la grue.

Point d'étape

L'Orangerie



L'ORANGERIE
LA ROCHELLE - PUILBOREAU

Puilboreau

Rue de la République, rue des Grands Champs,
17138 Puilboreau

Situé au centre bourg de la commune de Puilboreau, en bordure de La Rochelle, le projet immobilier L'ORANGERIE est innovant. À ce stade de la construction, les maisons individuelles sont bardées et le gros œuvre du petit collectif de la résidence du BOCAGE est achevé. Côté JARDIN D'HIVER, l'aspect extérieur des bâtiments donnant sur la rue de la République est quasi définitif. Les grandes terrasses sont visibles notamment sur les derniers niveaux. Enfin, le « Château » de la SEIGNEURIE est en cours de réhabilitation. Le piquage des différentes façades met en valeur les pierres de taille et les moellons antérieurement dissimulés.

Jasmin



Résidence
Jasmin

Lagord

Avenue de Lagord, 17140 Lagord

Dans son écrin de verdure, la résidence JASMIN a été conçue pour révéler le fort potentiel des 22 appartements offrant un jardin pour les RDC et un balcon pour les premiers étages. La phase de l'élévation des deux bâtiments est achevée, ce qui permet d'apercevoir les lignes élancées des façades. Côté charpentes, elles sont en cours de pose. Unique dans la résidence, la maison individuelle a elle aussi surgi de terre.

/ DEMANDEZ LE PROGRAMME ! /

Les programmes de Médiatim Promotion

Le groupe Eurotim est un acteur actif du marché neuf rochelais,
avec un grand nombre de programmes sur le secteur.



LÉGENDE

- En commercialisation
- Prochainement

1 2 3 4 5 6 7

BADILONE UNDERTECH Aurora Lélio Résidence Jaspé L'ORANGERIE Àsana



Plus d'infos sur les programmes Médiatim Promotion | mediatim.fr | 05 46 500 124 |
40 rue de la Désirée - 17000 La Rochelle

/ DE VOUS À NOUS /

Un groupe, des femmes et des hommes

Depuis la création, l'équipe ne cesse de s'agrandir et compte désormais plus d'une trentaine de collaborateurs : l'occasion pour le groupe d'immortaliser quelques portraits sous l'objectif de la photographe Sylvie Curty. Parce que ce sont les collaborateurs du groupe qui font son dynamisme...





ENTRETIEN AVEC...

Raphaël Brochard

CEO & Cofondateur



PICNIC : « Quand la bulle de vente immobilière devient autonome »

Le groupe Eurotim, toujours en quête de nouveaux moyens pour limiter l'impact environnemental, a fait appel à PICNIC, une jeune start-up prometteuse qui fabrique ses bureaux de vente itinérants. Entretien.

IMMTIM : Comment définiriez-vous votre activité ?

Raphaël Brochard : Nous sommes des constructeurs qui concevons, réalisons et mettons en location ou en vente nos kiosques et pop-up stores. Notre but est de mettre en relation promoteurs, agences, etc. avec leur audience par le biais de nos caravanes innovantes PICNIC ! Bien entendu, pour accompagner nos clients, nous proposons des services en matière de logistique comme la formation des équipes afin qu'ils soient totalement autonomes. Comme nous aimons le rappeler, nous réinventons l'expérience de proximité. Nous voulons simplifier la vie des utilisateurs et faire en sorte de limiter l'impact environnemental (pollutions visuelles, sonores et environnementales).

IM : Comment s'est déroulée votre collaboration avec le groupe Eurotim ?

RB : Nous avons d'abord eu un échange constructif sur les besoins et les enjeux du groupe Eurotim. Ensuite, nous avons accueilli monsieur Robineau dans notre atelier de production à La Courneuve, près de Paris, afin qu'il puisse se rendre compte de la qualité de nos produits.

Une fois la commande passée avec le Groupe Eurotim, nous avons intégré les demandes spécifiques comme une pompe à chaleur réversible, un écran de projection, un réfrigérateur, etc. Une fois, la bulle réalisée, nous nous sommes rendus sur place pour former l'équipe.

IM : En quoi votre bureau de vente itinérant livré au groupe Eurotim est-il innovant ?

RB : Tout d'abord, le bureau de vente immobilier itinérant est facilement transportable car il est fixé sur un châssis. Il peut être tracté par un véhicule permis B. Il est léger, modulable. Les matières utilisées sont recyclées, recyclables, locales et fabriquées en France. En termes d'aménagement, on s'adapte aux spécificités demandées par le



client. Le bureau itinérant dispose d'écrans, d'une bureautique, d'une table qui se déploie pour accueillir les clients, d'un kit chauffage et de panneaux solaires.

IM : Pourquoi avez-vous fait le choix de panneaux solaires ?

RB : Nous voulions rendre cette bulle de vente immobilière autonome. Nous nous sommes donc tournés vers l'énergie solaire. De ce fait, nous n'avons pas eu besoin de groupe électrogène, qui nécessite non seulement une certaine maintenance, mais également des branchements électriques. Nous avons donc placé des panneaux solaires sur la toiture et développé toute une centrale : stockage, rendement et redistribution de l'énergie.

IM : Selon vous, qu'avez-vous apporté au groupe Eurotim ?

RB : De l'autonomie, des solutions clés en main homologuées, certifiées et prêtes à l'emploi, sans oublier une formation et un service après-vente. Grâce à nos bureaux itinérants, les promoteurs n'ont plus besoin d'avoir des préfabriqués fixes tout au long de leurs programmes immobiliers. Lors du Salon de Paris, le groupe Eurotim a pu constater les avantages d'une bulle itinérante. Il n'y a pas eu besoin de montage/démontage de stands, ni de mobiliser une équipe, ou du matériel qui aurait nécessité l'utilisation d'un convoi exceptionnel.

Orpi

Immtim - Cabinet Chandeau
22, rue du Minage
17000 LA ROCHELLE 
05 46 41 25 25

Immtim - Lafond
44, boulevard de Cognehors
17000 LA ROCHELLE 
05 17 26 15 29

Immtim - Genette
45, avenue Coligny
17000 LA ROCHELLE 
05 46 66 41 68



**C'est le printemps !
Ensemble, faisons fleurir
vos projets immobiliers.**

Transaction, location, gestion locative, syndic...
Quelques soient vos projets votre conseiller
Orpi vous accompagne !